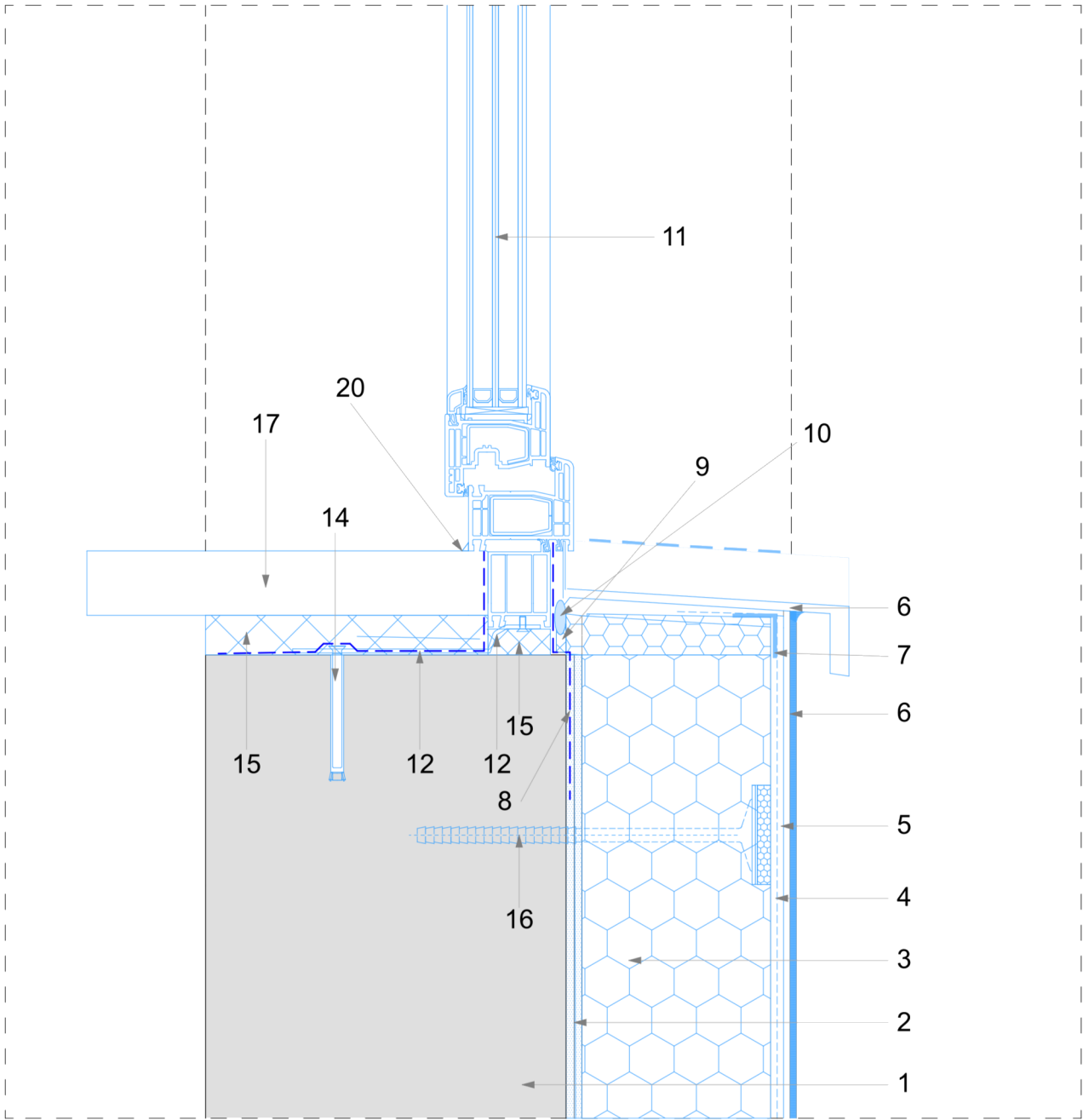
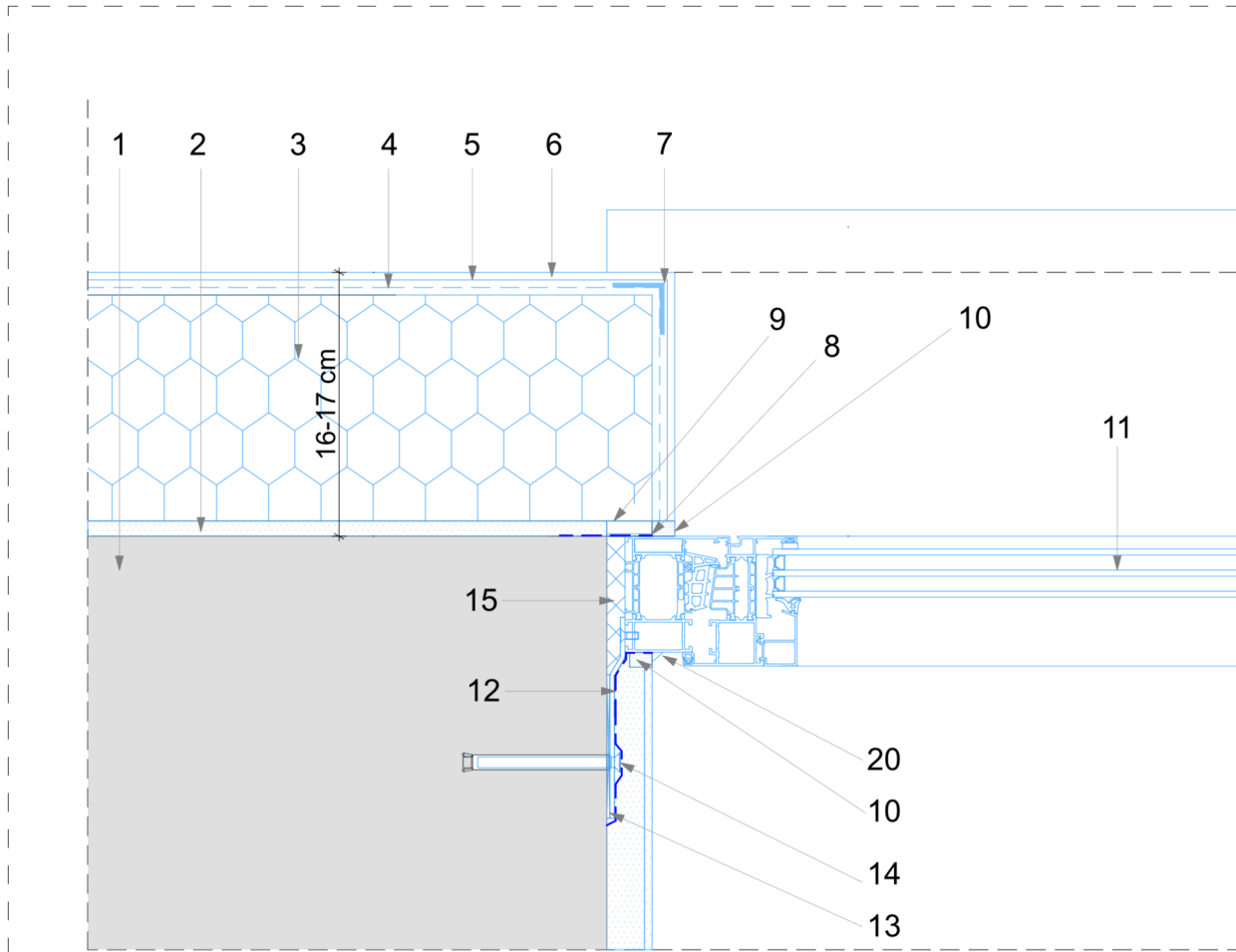


Detal termomodernizacji - sposób montażu parapetów , skala 1:5



Detal termomodernizacji - sposób ocieplenia ościeży , skala 1:5



1. Ist. ściana
2. Zaprawa klejąca
3. Płyty styropianowe EPS 80 montaż przy pomocy kołków mechanicznych gr. 15cm
4. Zaprawa klejąco-szpachlowa z siatką z włókien szklanych
5. Preparat gruntujący
6. Warstwa tynkarska - tynk silikonowy biały, RAL 9016
7. Narożnik PVC z siatką
8. Folia okienna zewnętrzna
9. Porowata taśma rozprężna
10. Poliuretanowa masa trwaleelastyczna
11. Okno
12. Folia okienna wewnętrzna
13. Stalowa konsola mocująca
14. Kotwa stalowa ocynkowana
15. Pianka montażowa PE
16. Kołek z trzpieniem plastikowym
17. Parapet wewnętrzny - z konglomeratu kol biały, RAL 9016
18. Parapet zewnętrzny - blacha powlekana gr. 0,5 mm
19. Narożnik PVC z siatką
20. Akryl uszczelniający

UWAGI:

1. KOLOREM NIEBIESKIM OZNACZONO ELEMENTY PROJEKTOWANE
2. NALEŻY STOSOWAĆ MATERIAŁY BUDOWALNE POSIADAJĄCE ATEST ORAZ AKTUALNE APROBATY TECHNICZNE.
3. WSZYSTKIE PROPONOWANE W PROJEKCIE MATERIAŁY NALEŻY STOSOWAĆ ZGODNIE Z INSTRUKCJĄ, ZALECENIAMI PRODUCENTA I KARTĄ PRODUKTU.
4. WSZYSTKIE WYMIARY NA RYSUNKU NALEŻY KAŻDORAZOWO SPRAWDZIĆ W NATURZE, W PRZYPADKU RÓŻNIC SKONTAKTOWAĆ SIĘ Z PROJEKTANTEM.
5. PRZED MONTAŻEM OKNA NALEŻY DOKŁADNIE OCZYŚCIĆ OŚCIEŻE Z PYŁU, TŁUSZCZU I ZANIECZYSZCZEŃ.
6. OKNO NALEŻY OSADZIĆ W OSI ŚCIANY LUB ZGODNIE Z DOKUMENTACJĄ PROJEKTOWĄ.
7. SZCZELINA MONTAŻOWA MIĘDZY RAMĄ A MUREM POWINNA WYNOŚIĆ 10–20 MM.
8. MONTAŻ OKNA NALEŻY WYKONYWAĆ W TEMPERATURZE OTOCZENIA ZGODNEJ Z ZALECENIAMI PRODUCENTA STOLARKI.
9. WSZYSTKIE PRACE NALEŻY WYKONYWAĆ ZGODNIE Z AKTUALNYMI PRZEPISAMI PRAWNYMI, NORMAMI I ZASADAMI SZTUKI BUDOWLANEJ.

10. PARAPET NALEŻY MONTAŻOWAĆ ZE SPADEM 5–10% NA ZEWNĄTRZ BUDYNKU.
11. PARAPET POWINIEN WYSTAWAĆ PO 3–5 CM Z KAŻDEJ STRONY OTWORU OKIENNEGO.
12. PARAPET NALEŻY OSADZIĆ POD PROFIEM OKIENNYM LUB DOSUNAĆ DO NIEGO SZCZELNIE.
13. SZCZELINY DYLATACYJNE MIĘDZY PARAPETEM A OŚCIEŻEM NALEŻY WYPEŁNIĆ ELASTYCZNĄ MASĄ USZCZELNIAJĄCĄ.
14. POD PARAPETEM NALEŻY ZASTOSOWAĆ TAŚMĘ ROZPRĘŻNĄ LUB INNY MATERIAŁ USZCZELNIAJĄCY.
15. PO MONTAŻU PARAPET NALEŻY ZABEZPIECZYĆ PRZED USZKODZENIEM DO CZASU ZAKOŃCZENIA PRAC ELEWACYJNYCH.
16. MONTAŻ PARAPETU NALEŻY PROWADZIĆ W TEMPERATURZE OD +5°C DO +30°C.
17. WSZYSTKIE MATERIAŁY MUSZĄ POSIADAĆ ATESTY, APROBATY I BYĆ ZGODNE Z KARTĄ TECHNICZNĄ PRODUCENTA.



ENERGOPROJEKTY SP. Z O.O.
ul. Opolska 15, 15-549 Białystok
tel. 85 667 29 23, 606 205 923
NIP 966-209-70-78, REGON 361242019

OBIEKT:

**TERMOMODERNIZACJA BUDYNKU MIESZKALNEGO
PRZY UL. SZKOLNA 5, 19-325 STRADUNY**

DANE INWESTYCJI:

UL. SZKOLNA 5, GMINA - EŁK 280502_2
19-325 STRADUNY OBREB - STRADUNY 0048
DZ. NR. 190/4 280502_2.0048.190/4

NAZWA RYSUNKU:

DETAL MOCOWANIA PARAPETÓW I OŚCIEŻY

DATA: 18.12.2024

SKALA: 1:5

NR RYSUNKU: A.12

OPRACOWAŁ ZESPÓŁ:

PROJEKTANT:
mgr inż. arch. Andrzej Z. Galecki
KPOKK IA/51/2008
uprawnienia budowlane w specjalności
architektonicznej do projektowania bez ograniczeń
upr. nr KPOKK IA/51/2008

WSPÓŁPRACA:
mgr inż. arch. Tomasz Czerniawski